

产品规格书

BX-4Gm

目录

概述..... 3

特性..... 3

技术规格..... 4

尺寸图示..... 5

接口图示..... 6

配件推荐..... 7

概述

BX-4Gm 模块与多款 BX 六代三基色产品配套使用。采用一体化背插焊接，安装使用方便。抗震能力强，适应车载 LED 显示屏应用环境。

BX-4Gm 模块以 LTE Cat1 网络为传输媒介，是一款基于移动 GSM 短消息平台和 LTE 数据业务的工业级通讯终端。

专门设计与 BX 六代三基色系列产品配套使用。

配套控制器型号：

BX-6E1XP /6E2XP /6E3P, BX-6M3/6M4, BX-6K3/6K4, BX-6X3/6X4

特性

- ◆ 支持 iLEDCloud /iLEDsys 云平台；
- ◆ 支持 U 盘配置和短信配置；
- ◆ 支持中文语音播报功能，扬声器接口直接驱动带载 $\leq 5W$ 喇叭；
- ◆ 通讯波特率最高可达 460800bps；
- ◆ 上线速度快，最快时开机 15 秒即可上线；
- ◆ 多重硬软件容错设计，最大程度保证稳定工作。

技术规格

上线速度快，最快时开机 15 秒即可上线。

支持多重配置方式：飞信/短信/超级终端/专用配置软件。

支持中国移动、中国联通的通用 APN 以及移动运营商的专用 APN。

支持心跳信号，LTE 连接指示。

工作温度： -40°C ~ 80°C

工作电压： 5V (3.5V ~ 5.5V 宽工作电压)

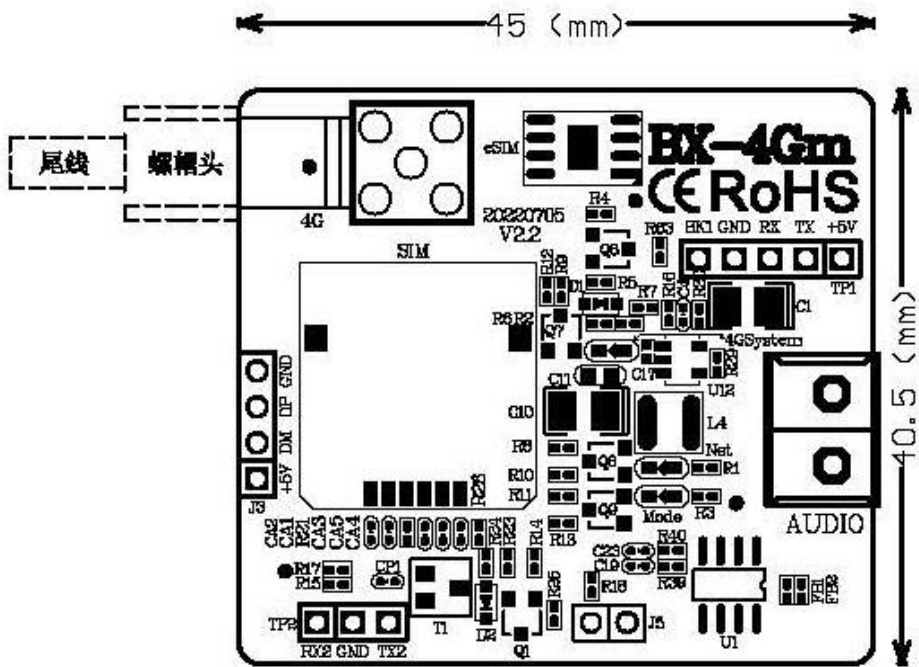
额定功率： ≤ 5W

多重硬软件容错设计，从根本上很好地解决了 LTE 常见故障现象。

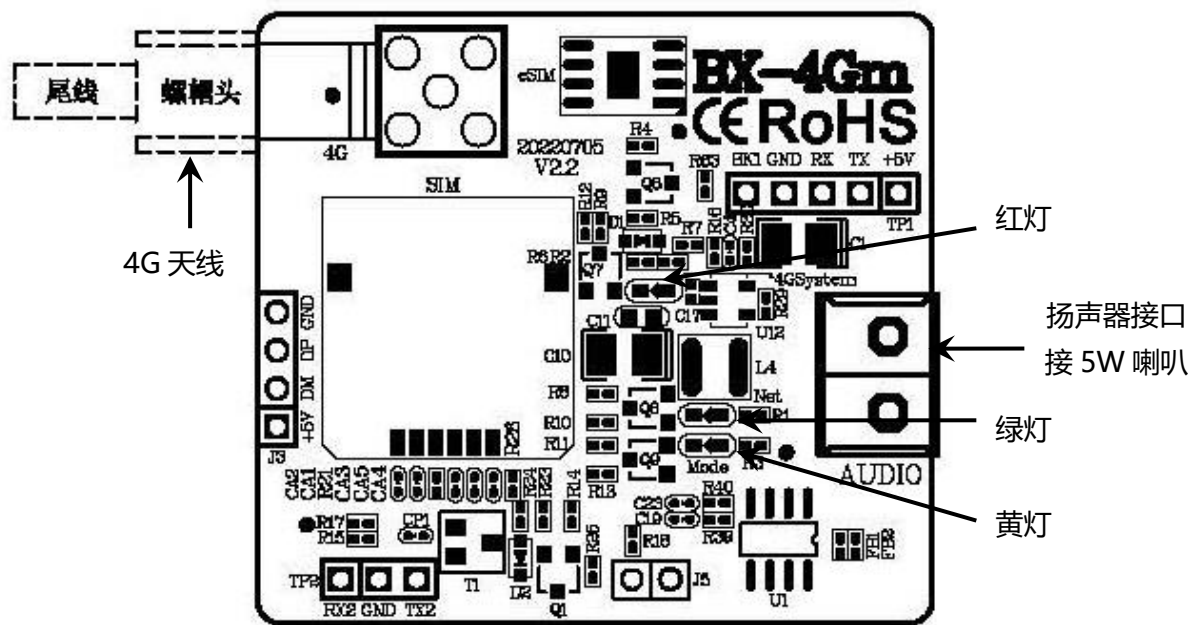
波特率通讯自适应：最大可达 460800bps。

支持 RTS 和 CTS 硬件流控制。

尺寸图示



接口图示



注意：与控制器配套使用时，控制器上 RS232 通讯接口被内部占用，不能继续用于外部通讯。

指示灯说明	
红灯	电源指示灯，闪烁表示工作中
绿灯	间隔 1.8 秒闪烁：搜网状态
	间隔 0.2 秒闪烁：待机
	间隔 0.125 秒闪烁：数据传输状态
黄灯	灯亮表示有信号；不亮表示没有信号，可以检查 SIM 卡是否接触不良或没有流量。

配件推荐

为保证良好的音量和音质，配套喇叭的推荐选型见图样



一般性语音应用，推荐选择 5W/4Ω 喇叭
3寸开口，中音纸盆，音量音质均衡性好

上海仰邦科技股份有限公司

地址：上海市徐汇区钦州北路 1199 号 88 幢 7 楼

网址：www.onbonbx.com



仰邦微信公众号

昆山光电产业基地

地 址：江苏省昆山市开发区富春江路 1299 号